

CATÁLOGO DO ITEM IMPORTADO

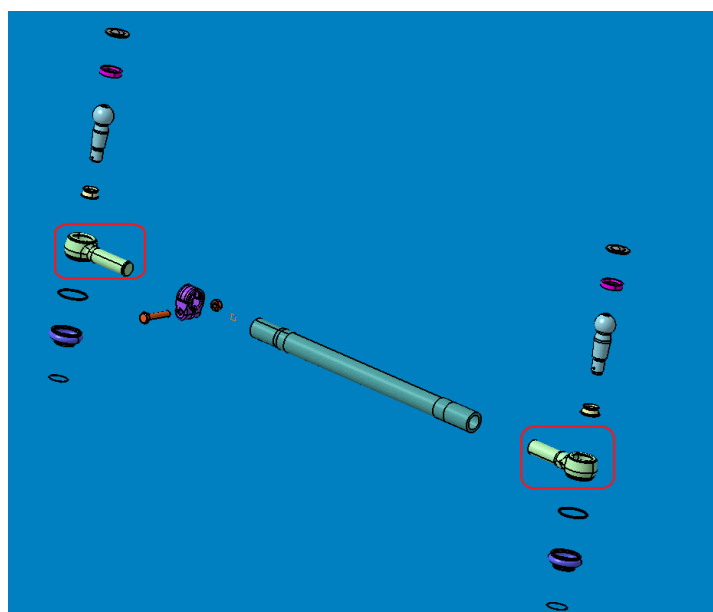
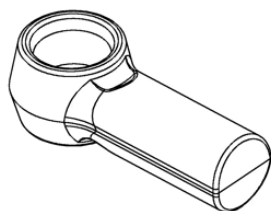
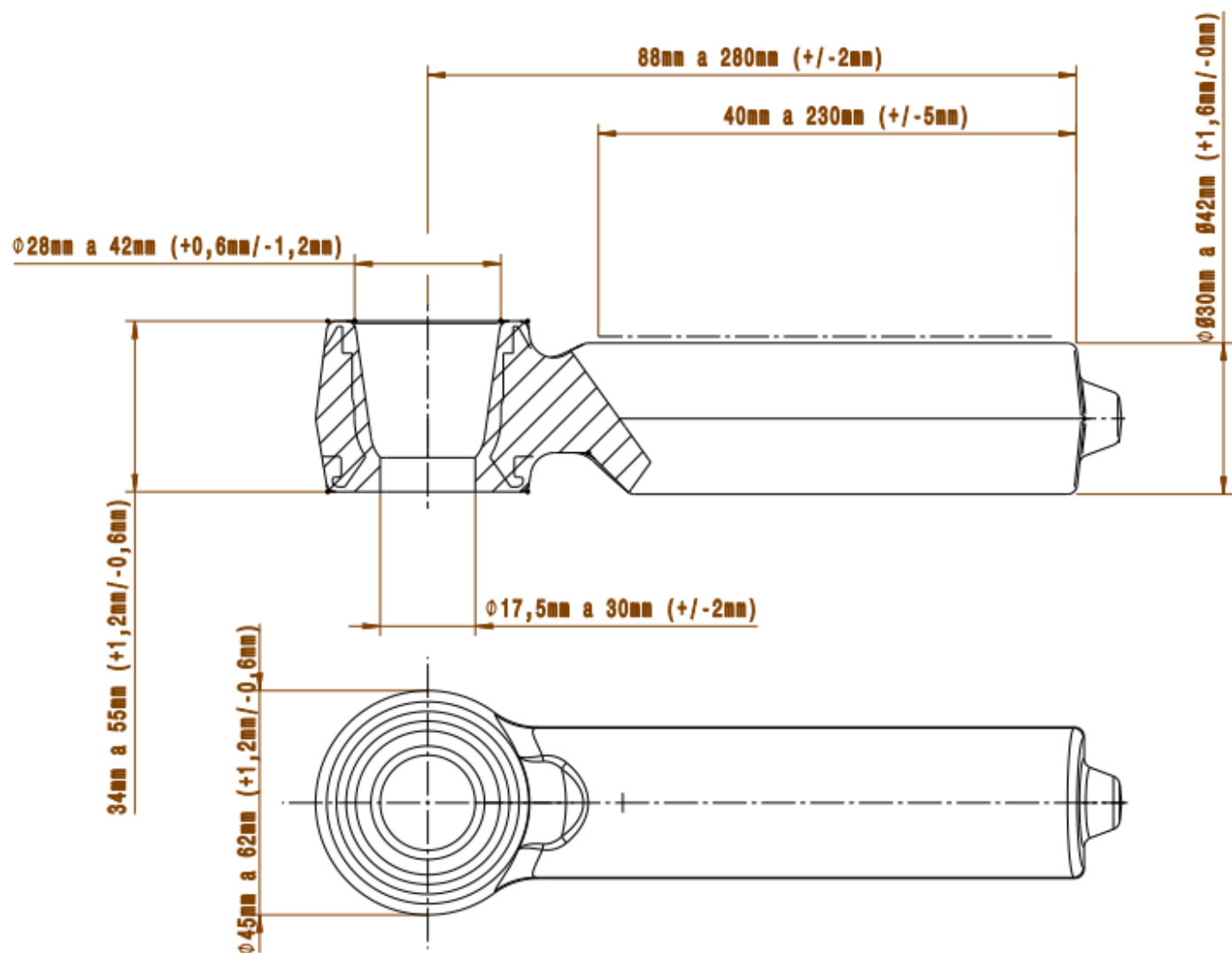
Pleito de Alteração de Ex-Tarifário Vigente

Número de Controle	NCM	Nº do Ex-tarifário vigente Descrição Publicada	Descrição Alterada
D16-22A	8708.99.90	Ex 420 Carcaça de aço forjado a quente; contendo aço C35R+N (DIN EN ISO 683-1 e EN 10083-2) com dureza de 148-210 HBW e resistência a tração de 490 a 720 MPa de acordo com (ISO18265); com comprimento total de 110 até 280 mm (+/-2 mm), altura de 35 até 55 mm (+1,2/-0,6 mm) e largura de 46 até 62 mm (+1,2/-0,6 mm); constituída por uma haste de comprimento 45 até 230 mm (+/-2 mm) e diâmetro de 31 até 42 mm (+1,6 mm) com uma extremidade na forma de caixa cilíndrica de diâmetro externo de 46 até 62 mm (+1,2 mm/-0,6 mm) e diâmetro interno na forma de cone, com maior diâmetro de 30 até 42 mm (+0,6 mm/-1,2 mm) e menor diâmetro de 19,5 até 30 mm (+/-2 mm), peso de 0,7 até 2,7 kg; para fabricação de barras de direção e ligação do sistemas de direção de veículos comerciais e máquinas autopropulsadas fora de estrada; com função de transmitir força e movimento para o esterçamento das rodas do veículo; com aplicação em veículos comerciais leves, caminhões, ônibus, máquinas agrícolas autopropulsadas, máquinas rodoviárias autopropulsadas.	Carcaça de aço forjado; com comprimento total de 88 até 280 mm (+/-2 mm) e altura de 34 até 55 mm (+1,2/-0,6 mm), constituída por uma haste de comprimento 40 até 230 mm (+/-5 mm) e diâmetro de 30 até 42 mm (+1,6 mm) com uma extremidade na forma de caixa cilíndrica de diâmetro externo de 45 até 62 mm (+1,2 mm/-0,6 mm) e diâmetro interno na forma de cone, com maior diâmetro de 28 até 42 mm (+0,6 mm/-1,2 mm) e menor diâmetro de 17,5 até 30 mm (+/-2 mm), peso de 0,5 até 2,9 kg; para fabricação de barras de direção e ligação do sistemas de direção de veículos comerciais e máquinas autopropulsadas fora de estrada; com função de transmitir força e movimento para o esterçamento das rodas do veículo; com aplicação em veículos comerciais leves, caminhões, ônibus, máquinas agrícolas autopropulsadas, máquinas rodoviárias autopropulsadas.

1. Características técnicas da autopeça

Carcaça de aço forjado; com comprimento total de 88 até 280 mm (+/-2 mm) e altura de 34 até 55 mm (+1,2/-0,6 mm), constituída por uma haste de comprimento 40 até 230 mm (+/-5 mm) e diâmetro de 30 até 42 mm (+1,6 mm) com uma extremidade na forma de caixa cilíndrica de diâmetro externo de 45 até 62 mm (+1,2 mm/-0,6 mm) e diâmetro interno na forma de cone, com maior diâmetro de 28 até 42 mm (+0,6 mm/-1,2 mm) e menor diâmetro de 17,5 até 30 mm (+/-2 mm), peso de 0,5 até 2,9 kg; para fabricação de barras de direção e ligação do sistemas de direção de veículos comerciais e máquinas autopropulsadas fora de estrada; com função de transmitir força e movimento para o esterçamento das rodas do veículo; com aplicação em veículos comerciais leves, caminhões, ônibus, máquinas agrícolas autopropulsadas, máquinas rodoviárias autopropulsadas.

2. Desenho esquemático e/ou fotos (Cotas em milímetro (mm))



3. Aplicação e funcionamento do item

Compõe um alojamento para o pino esférico em barras de direção e ligação de componentes do sistema de direção com a finalidade de transmitir força e movimento para o esterçamento das rodas do veículo. Aplicado na fabricação de barras de direção e ligação aplicados em sistemas de direção nos eixos de veículos comerciais e máquinas autopropulsadas fora de estrada.